

富士山 ネイチャーキャンプ 実施要項

1. 実施要項

日程	2023年8月10日(木)～13日(日)3泊4日		対象	小学1年生～6年生	
宿泊先	『富士山 YMCA グローバル・エコ・ヴィレッジ』 〒418-0105 静岡県富士宮市 原 1423 Tel 0544-54-1151				
集合・解散	集合	場所	横浜中央 YMCA	湘南とつか YMCA	富士山 YMCA グローバル・エコ・ヴィレッジ
		時間	8:00	9:00	12:00
	解散	場所	富士山 YMCA グローバル・エコ・ヴィレッジ	湘南とつか YMCA	横浜中央 YMCA
		時間	13:30	16:30	17:30
備考	*集合時刻に遅れないようご注意ください。 *解散の状況につきましては、以下の通り実施していく予定です。 ①京王観光よりメールにて、ご案内をいたします。 ②twitter (横浜 YMCA_ウエルネス) にて、ご案内をいたします。 twitter に登録していない方でもご覧いただけます。 右側のQRコード又はURLをご参照をお願いいたします。 https://twitter.com/wellness_ymca				
宿泊形態	ログキャビンまたは宿泊棟利用。エアコン完備。				
緊急連絡先	富士山 YMCA	電話番号	070-7517-7628 ※上記の携帯につながるのは実施期間中のみとなります。		

2. 集合解散場所

【バスをご利用の方】

〈横浜中央 YMCA〉
 TEL045-661-0084
 住所：横浜市中区常盤町1-7
 JR・横浜市営地下鉄『関内駅』下車徒歩3分
 みなとみらい線『日本大通り駅』下車徒歩7分

〈湘南とつか YMCA〉
 TEL045-864-4768
 住所：横浜市戸塚区上倉田町769-24
 戸塚駅 (JR・市営地下鉄) 徒歩10分

※キャンプ当日の遅刻、欠席(キャンセル)につきましては、それぞれの集合場所の連絡先までご連絡をお願いいたします。

【現地集合・解散の公共交通機関ご利用の方】

新幹線新富士駅→富士急行バス(富士山駅行)→「まかいの牧場」下車徒歩 15 分

富士急行線富士山駅→富士急行バス(新富士駅行)→「まかいの牧場」下車徒歩 15 分

身延線富士宮駅→富士急行バス(白糸の滝行・足形行・猪の頭行)→「白糸の滝入口」下車タクシー10分

【現地集合】

<お車>

東名高速新富士 I.C→西富士道路・富士宮バイパス(国道 139 号線)→当地(約 40 分)

中央高速河口湖 I.C→国道 139 号線→当地(約 50 分)

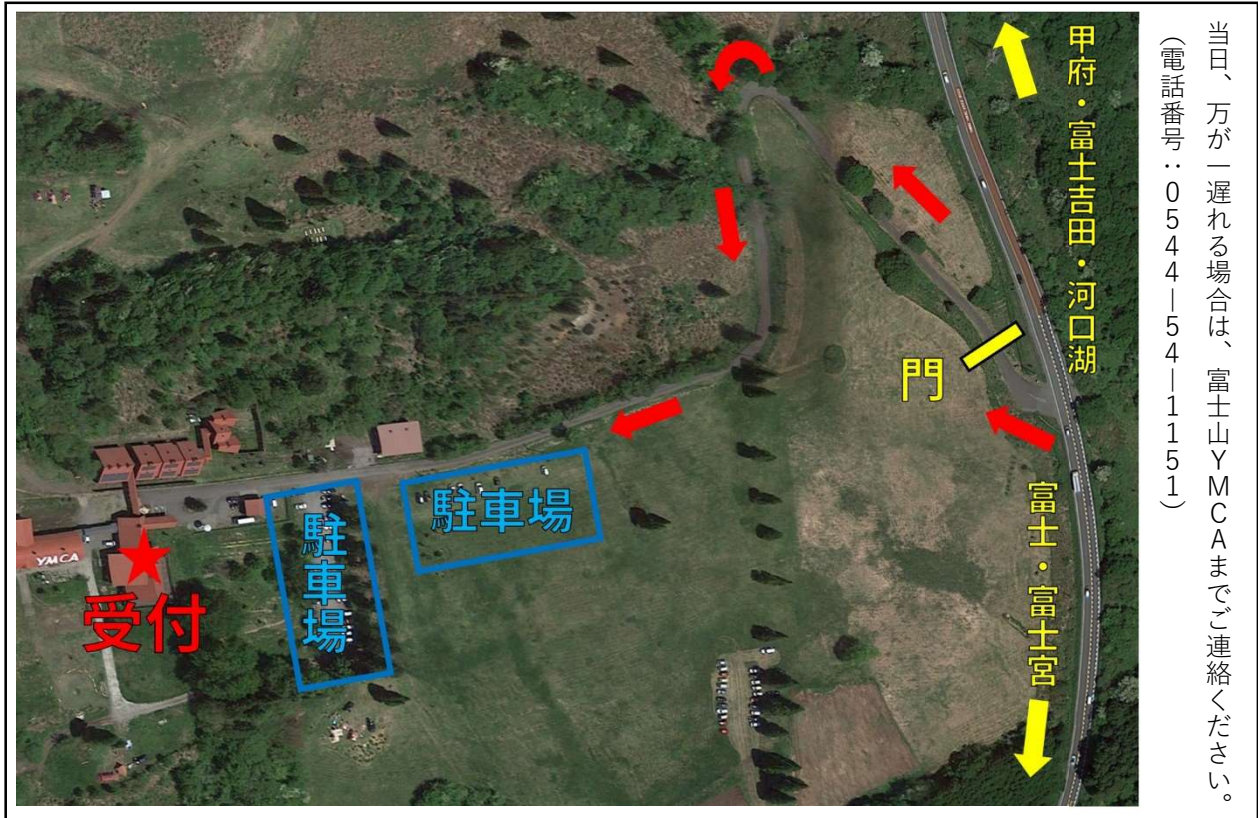
中央高速甲府南 I.C→精進湖道路→国道 139 号線→当地(約 60 分)

<公共交通機関>

新幹線新富士駅→富士急行バス(富士山駅行)→「まかいの牧場」下車徒歩 15 分

富士急行線富士山駅→富士急行バス(新富士駅行)→「まかいの牧場」下車徒歩 15 分

身延線富士宮駅→富士急行バス(白糸の滝行・足形行・猪の頭行)→「白糸の滝入口」下車タクシー10分



当日、万が一遅れる場合は、富士山 Y M C A までご連絡ください。
(電話番号：0544-54-1151)

3. スケジュール (予定)

	1日目	2日目	3日目	4日目
午前		朝食 ○アウトドア アクティビティ	朝食 ○チョイス プログラム	朝食 ○Duty ○ふりかえり
午後	集合・開村式 ○アイスブレイク 入浴	昼食 ○アウトドア アクティビティ 入浴	昼食 ○チョイス プログラム 入浴	昼食 閉村式・解散
夜	夕食 ○ナイト プログラム 1日のふりかえり 消灯・就寝	夕食 ○ナイト プログラム 1日のふりかえり 消灯・就寝	夕食 ○ナイト プログラム 1日のふりかえり 消灯・就寝	

☆キャンププログラムは、キャンパーの成長を促す手段として実施しています。そのため、天候やグループの状況によってプログラム内容を変更する場合がありますので、予めご了承ください。

☆「アイスブレイク」では、初めましてのお友だち・リーダーと仲良くなるために、緊張(氷・アイス)をほぐす(溶かす・ブレイク)ウォークラリーやグループゲームなどを行います。

☆ナイトプログラムは、キャンプファイヤー・ナイトハイク・クラフト・室内レクリエーションなどを予定。

☆2日目は、乗馬体験・マウンテンボード(スノーボードにタイヤがついたようなボードで草原を滑り降りるスポーツ)・ツリーイング(ロープを使った木登り体験)をグループごとにローテーションして体験します。専門の指導者が指導します。

☆3日目は、クラフト・ギター&アンサンブル・ロープコース・モルック・フリスビーゴルフ・たき火、火付け体験などのアクティビティを、自分の興味関心に合わせてチョイスして、アクティビティに参加します。

☆1日の終わりにふりかえりを行います。聖書や絵本などを読んだり、みんなの感想を聞いたり、明日の抱負を語ったり、静かな時間を過ごします。

☆キャンプは1つの社会にたとえられます。キャンプの中で行う Duty は、共同生活では欠かせない部屋の掃除、整理整頓などを行います。また、共有スペースなどの掃除も行い、次に使う人が気持ちよく過ごせるよう、時間をかけて丁寧にを行います。

4. 持ち物

	持ち物	数量		持ち物	数量		持ち物	数量
1	着替え	4日分	9	懐中電灯(小さいもの)	1	16	筆記用具(ペンセット)	1
2	下着・靴下	4日分				17	ビニール袋(大・小)	各2
3	ねまき(ジャージなど)	1	10	サブリュック	1	18	常備薬(投薬指示書付)	1
4	軍手	1	11	お弁当	1	19	健康チェック表	1
5	タオル(大きめのもの)	1	12	水筒	1	20	マスク(不織布)	8
6	ハンドタオル	2~3	13	おやつ(片道200円程度)	1	21	マスクを入れておく袋	
7	洗面用具一式	1	14	ハンカチ・ちり紙	適量	22	体温計	1
8	うがい用コップ	1	15	雨具(レインコートなど)	1	23	レジャーシート	1

▼持ち物に関する注意事項

- ①持ち物には必ずお名前をご記入ください。また、持ち物がどこに何が入っているかを理解するために、荷造りはお子様と一緒に行うようにしてください。(小さいお子様は、スポーツバックよりもリュックがおすすめです)
- ②着替えは、1日分ごとにセットして、ビニールなどに入れていただくと便利です。防寒(朝晩の冷え込み)及び虫除け(素肌の露出防止)のため、長袖(薄手のウィンドブレーカーなど半袖Tシャツなどの上に羽織れるもの)、長ズボン(薄手のもの)、長い靴下(くるぶしソックスNG)をご用意ください。
※富士山YMCA周辺には「ブヨ」(コバエより小さい虫)が出ます。噛まれると強いかゆみと腫れの症状が出ます。YMCAでもブヨ除けのハッカスプレーを用意し、リーダー(指導者)からお子様への注意喚起をいたしますが、長袖、長ズボン、長い靴下を多めにお持ちいただくことを強くおすすめします。
- ③マスクについて、バスの移動時や長い時間の室内活動は着用を推奨、屋外は任意といたします。マスクはウレタンや布ではなく「不織布マスク」をご用意ください。うがい用のコップ・体温計を忘れずご用意ください。
- ④貴重品は、お持ちにならないでください(携帯電話、スマートフォン、お金、カメラ、時計、ゲームなど)。
- ⑤当日、バス車内に持ち込む手荷物(11~23まで)を10のサブリュックに入れてください。大きなリュックと分かれる状態で荷造りをお願いいたします。
- ⑥お弁当は日持ちの良いもので、容器は使い捨てのものでお願いいたします。
- ⑦水筒は500ml~1L程度。現地で常に補給ができ、毎日水筒は洗浄します。保温性がなくても可です。接触感染を防ぐため、推奨するタイプの水筒をご用意ください。
・推奨するタイプ(蓋つきで直接飲み口があるタイプ)
・推奨しないもの(コップを使うもの)



- ⑧雨具は上下セパレートのものでおすすめです。プログラム中は安全のため、傘は使えません。
- ⑨申込時の健康チェックからの変更やお薬などの情報は、当日提出の健康チェック表にご記入をお願いいたします。常備薬に関しましては、投薬指示書又は健康チェック表に使用方法などをご記入ください。また、保険証のコピーのご提出も忘れずをお願いいたします。

5. キャンプスタッフの紹介



担当：内田 暁也(としやリーダー) 湘南とつかYMCA

湘南とつかYMCAのとしやリーダーです。富士山YMCAの大自然の中で一緒にキャンプを楽しみましょう！たくさんのアクティビティを用意してみんなを待っています！みんなでたくさんの思い出を作りましょう！

6. その他

1. キャンプ注意事項などキャンプに関する詳細を【横浜YMCAホームページ「サマーキャンプ特集ページ」】にてご確認ください。
2. キャンプのご相談、ご不明な点等ございましたらご遠慮なく担当者までお問い合わせください
湘南とつかYMCA 内田 暁也 045-864-4768

●キャンプ運営/横浜YMCA

旅行主催/京王観光(株)神奈川北支店 相模原市中央区鹿沼台1-3-12 10F 観光庁長官登録旅行業10号/総合旅行業務取扱管理者 坂井章好